



Challenge

令和5 年10月2日

10 月 号

柚野小 5年部

朝晩はめっきり涼しくなり、秋の訪れを感じる今日この頃です。28日には、子供たちも楽しみにしている運動会があります。運動会では、力いっぱい競技をしたり、仲間と力を合わせ、積極的に係の仕事に取り組んだり、張り切って活動する子供たちの姿を御覧頂けるとと思います。また、今年は児童会種目もますますパワーアップしています。御期待ください。

一年間の折り返し、そして「動」と「静」の切りかえを上手に行いながら、落ち着いた生活が送れるよう指導していきたいと思います。御協力よろしくお願いいたします。



10月の生活目標 「すすんで本を読もう」

・1ヶ月1000ページ ・お気に入りの一冊を見つける ・隙間時間に読書しよう

読書にふさわしい季節になりました。10月は読書月間です。読書は子供の成長にとって、とても大切です。人の心を思いやる細やかな感情を育てたり、考え方を広めたり深めたりします。読書は人間としての生き方をつくると言っても過言ではありません。

御家庭でもひばり号や学校図書館などで借りた本を、落ち着いて読める時間ができるといいですね。秋の夜長、親子でじっくりと本を読むのもすてきですね。

新体力テストについて

3日に、新体力テストが行われます。自己最高記録が残せるように、家でも家庭運動の日にある運動と合わせて下記のような運動にも取り組むよう声掛けをお願いします。

＜家庭でできる運動例 ※ケガに注意！！＞

☆握力…お風呂の中でグーパー

☆上体起こし…腹筋

☆長座体前屈…柔軟（お風呂上がりが◎）

☆ソフトボール投げ…タオル振り



【公民館祭りについて】

10月21日(土)から22日(日)まで、柚野公民館祭りで児童の作品が展示されます。柚野小全員の図工や書写、俳句の作品が展示される他、自由研究の学校代表作品も展示予定です。ぜひ、皆さんで作品鑑賞に出かけてみてはいかがでしょうか。今年度は、4、5年生による合唱合奏のステージ発表も予定されています。子供たちの頑張る姿を、ぜひご覧ください。

～社会科見学について～

10月5日（木）に社会科見学を予定しています。見学場所などの詳しい内容や日程については、別紙で事前に配布済みです。社会科「工業生産にはげむ人々」をIAI工場見学で、「日本の工業における輸出入の現状」を興津埠頭ターミナルで学びます。また、「国土の自然とともに生きる」を林業体験（北山地区）を通して考えていきます。

特に林業体験は、林業で働く方をはじめ、施設管理者の方など様々な立場の方が来てくださり、お話を聞いたり、伐採体験をしたりする予定です。森林の中に入り、五感を通して学びを深めるよい機会となります。ぜひ、見学後、子供たちから話を聞いてみてください。

運動会に向けて

10月28日（土）に小中合同運動会を実施します。本年度も昨年度同様に、午前中のみで終了、昼食は教室でお弁当を食べ、午後は5校時に片付けと振り返りをしてから下校となります。プログラムや細かな日程については別紙でお知らせします。1年経って昨年よりも遅くなった子供たちの姿が見られることと思います。応援をお願いします。

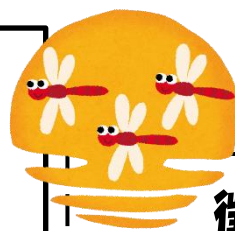


運動会についてのお願い

今年度の運動会では、学年団種目としてムカデ競走を行おうと思います。その際、怪我を防止するため、軍手と長ズボンを着用して練習を行います。つきましては、軍手と長ズボンの準備をお願いします。また、膝や肘にサポーターを着用したい児童もいるかと思いますが、必ず記名した上で持たせてください。

10月の学習内容

- 国語： AIとの暮らし
白神山地からの提言
- 社会： 国土の自然とともに生きる
- 算数： 分数のたし算とひき算
分数と小数・整数
- 理科： 流れる水のはたらき
- 音楽： 和音の移り変わりを感じ取ろう
- 図工： あったらしい町どんな町
コロがるくんの旅
(ボンドや接着剤、セロテープ、のり)
- 家庭科： ミシンでソーイング
(裁縫セット)
- 体育： ソフトボール
運動会に向けて
- 外国語： 郵便ポストはどこにある？



徴収金のお知らせ

給食費	4,400円
学年費	2,000円
児童会費	300円
PTA会費	810円
修学旅行積立	3,000円
合計	10,510円

※10月の徴収金振替日は5日(木)です。

前日までに残高の確認をお願いします。

※金融機関振替手数料は、農協は毎月22円、ゆうちょは10円かかります。