

ふじのみやしな い しやうちゆうがっこう かよ じどうせいと
富士宮市内の小中学校に通う児童生徒の

たんまつ しやう がっこうばん
『端末(パソコン)使用のルール学校版』

富士宮市立富丘学校

みなさんが学校から貸し出される端末には、様々な機能があり、上手に使うことで授業での学びをより深めることができます。きちんとルールを守って、みんなが気持ちよく学習できるようにしましょう。



もくてき
1. 目的

がっこう か だ たんまつ がくしゆうかつどう つか もくてき がくしゆうかつどう かん しやう
○学校で貸し出す端末は、学習活動で使うことが目的です。学習活動に関することに使用しまし
う。

しやう ばめん
2. 使用する場面

がっこう かてい つか いがい ばしよ せんせい きよか え つか
○学校・家庭で使います。それ以外の場所では先生から許可を得てから使いましょう。

も かえ
※持ち帰りができるようになったら家庭で使用ができます。

やす じかん つか ばあい がっこう き じかん つか
○休み時間に使う場合は、学校で決められた時間だけ使うようにしましょう。

つか かた
3. 使い方

がっこう つか ばあい
(1) 学校で使う場合

がっこう き したが しやう
○学校(クラス)で決めたルールに従って使用します。

も じめん お
○持ったまま走ったり、地面に置いたりしないようにしましょう。

すいぶん あつ よわ あめ ひ とく あつ ひ つか かた ちゆうい
○水分や暑さに弱いです。雨の日や、特に暑い日の使い方には注意しましょう。

がめん ゆび せんよう つか がめん きず えんぴつ
○画面は指でふれるか、専用ペンを使うようにしましょう。画面が傷つくので鉛筆やペンで
ふれないようにしましょう。

かてい つか ばあい
(2) 家庭で使う場合

しやう じかん いえ ひと そうだん ちやうじかんしやう きゆうけい と つか
○使用する時間は、家の人と相談し、長時間使用せず、休憩を取りながら使いましょう。

(小学生は午後8時30分以降、中学生は9時30分以降の使用はやめましょう)

がばんにパソコンを入れるときは、水筒と一緒に入れないようにしましょう。

じたく 持ち帰った後に学校へ持ってくるときは、自宅で充電をしておくといいでしょう。

4. 設定の変更

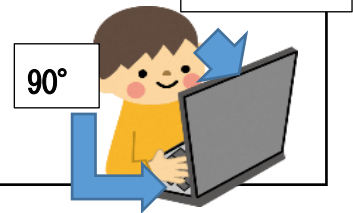
○パソコンは借り物です。自分で設定を変えないようにしましょう。

5. 健康のために

○パソコンを使うときは、正しい姿勢で、画面に近すぎないようにします。目は、画面から40cm～50cm離し、背中は、90°にしましょう。

○30分使用したらディスプレイ画面から目を離し、遠くを見ましょう。

○30分使用したら肩・手首を回し、腕を上げて伸びをしましょう。



6. 安全な使用

○アカウントやパスワードを人に教えないようにしましょう。

○自分や他人の個人情報(名前や住所、電話番号など)をみんなが見られるところにかき込むことはやめましょう。

○相手を傷つけたり、嫌な思いをさせたりすることは絶対に書き込まないようにしましょう。

○インターネットには制限がかけてありますが、あやしいサイトに入ってしまったときはすぐに先生に知らせましょう。

○先生や家の方が知らないところでコメントやメッセージなどのやりとりはやめましょう。

○パソコンは富士宮市のものです。大切に使いましょう。

○本体や充電ケーブルにシールを貼ったり絵をかいたりしないようにしましょう。

○カメラで人を撮るときは相手の許可をもらいましょう。

7. インターネットの使い方

○インターネットでの閲覧記録は全てが残るようになっていきます。学習に不必要な言葉の検索はやめましょう。(ゲーム・アニメなど)

○個人情報の入力を求められても、入力をしないようにしましょう。

○ゲームや画像・動画のダウンロードはしないようにしましょう。

タブレットは富士宮市からの借りものです。今後の使用においてもルールが増えたり、変わったりすることがあります。みんなでパソコン・タブレットを「安心・安全・快適」に使用できるルールを
考えていきましょう。