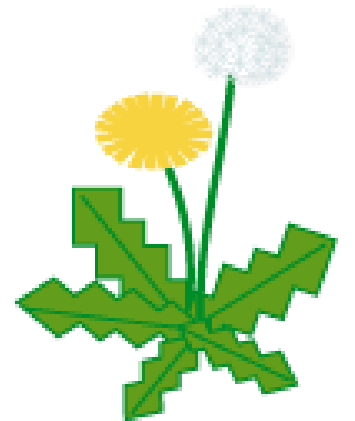


ノート・・・学習で使うノートは、使う時期が  
来たら一斉に配布する。  
無地の自由ノート（白ノート）は  
毎日持ってくる。

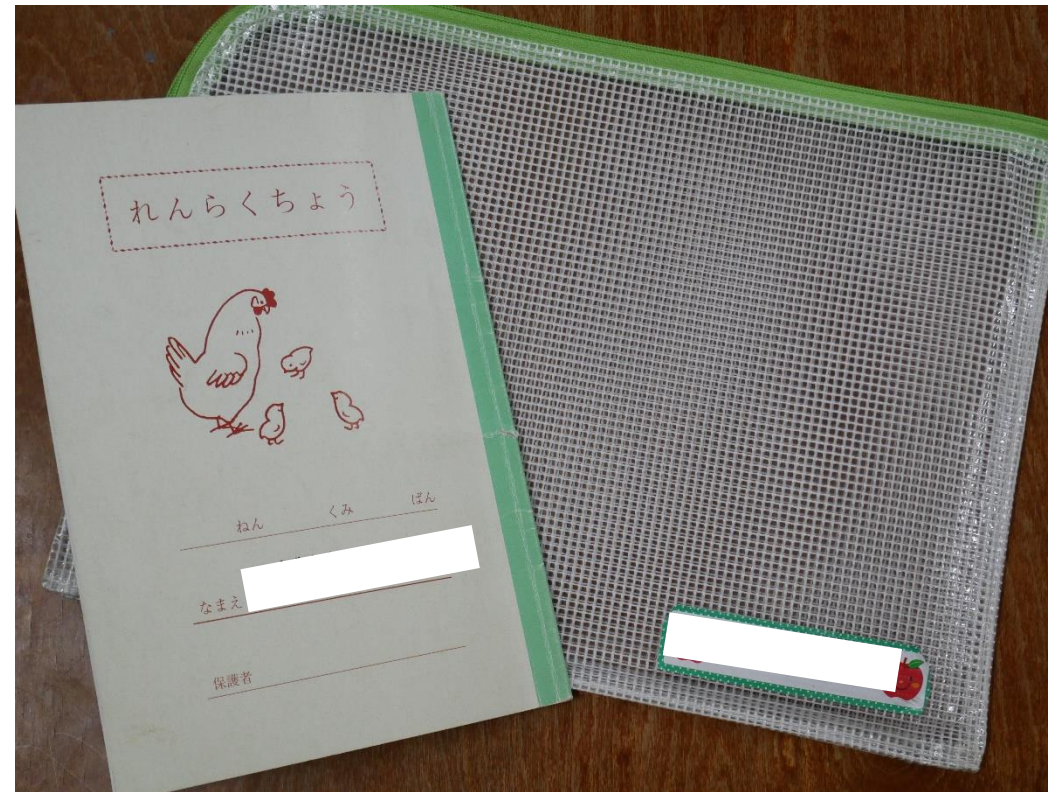
下敷き・・・毎日持ってくる。  
（学習に集中できるもの）



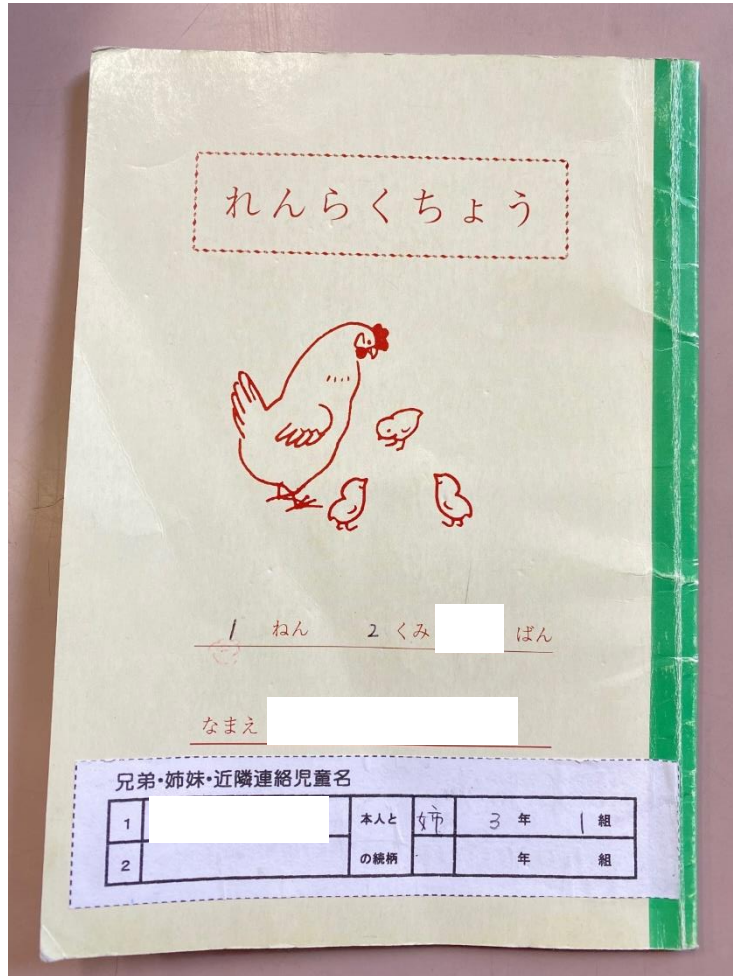
# 連絡帳・・・連絡袋に入れて毎日持ってくる。

体育を見学する時や、  
担任に伝えたいことがあるときに書いてくる。

担任から連絡がある時にも使う。



# 連絡児童について



兄弟、姉妹、近隣連絡児童を記入し、お子さんの連絡帳に貼ってください。用紙は入学関係書類の封筒に入っています。

# 入学式で渡す用品

※令和4年度にいただいた物の例



①教科書

②黄色い帽子

③防犯ブザー

④名札（後日、学年費より引き落とし）

寄贈品



# 本スライドの流れ

- ① 毎日の生活について
- ② 通学路について
- ③ 入学式について

# 交通安全に気を付けて登下校する



# 通学路について

- 家から学校までの道が分かり、登下校できる。
- 危険な場所を確かめながら歩いてみる。
- 信号の見方、横断歩道の渡り方が分かる。
- 1年生でコースごとにまとまって3日間、教師が引率して集団下校をします。4/10(月)・4/11(火)・4/12(水)
- 各コース引き渡し場所が決まっています。(27・28ページ)



## ③入学式について



- 日時 4月7日(金) 9:10～9:30受付(鉄棒前)  
※雨天時は北校舎昇降口  
受付時間に遅れないようにしてください。

### 持ち物

**入学通知書 受付時の提出物(封筒)**

防災ずきん 道具箱 いすカバー さんすうボックス

ランドセル ビニール袋 うわばき 雑巾2枚

○お子様の学級名は、当日受付前の掲示にてお知らせします。

○入学式終了後は、保護者の皆様と一緒に下校をします。

お子様と通学路を確認しながら歩いてお帰りください。



# 入学式で提出していただくもの

- 児童調査票
- 保健調査票
- 日本スポーツ振興センター加入同意書
- アレルギー疾患用学校生活管理指導表
- 児童引き渡しカード
- 「富丘小を応援し隊」申込書（参加してくださる方のみ）
- 図書館利用カード交付申請書（カードを持っていない方のみ）
- PTA委員会所属希望票（URLで回答していない方のみ）

# お帰りに必ず提出をお願いします！

- ☆入学用品の受け取り
- ☆通学区コースのシール貼り
- ☆アレルギー対応の希望調査（黄緑）の提出
- ☆通学区個票（ピンク）の提出

**以上4つ済ませて、名簿にチェックしてからお帰り下さい。**